



饲料、养殖、食品工程整体解决方案的领导者
Professional Overall Solutions for Feed Mill and Farming Engineering

CONTACT US

Shanghai Zhengcheng
Mechanical-Electrical Manufacturing Co.,Ltd.



Post code:
201613



Web: www.cpszhc.com E-mail: cp-me@cpgroup.cn



Tel: 021-57780134 Fax: 021-57782865 National Service Hotline: 021-57782939



ADD:
No.3-5 Rongxing Rd, Rongbei Industrial Zone, Songjiang,PRC



数字化养殖
DIGITAL BREEDING

上海正诚机电制造有限公司

地址:上海松江区茸北工业区茸兴路3-5号 邮编:201613

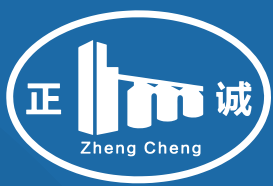
电话:021-57780134 传真:021-57782865 全国服务热线:021-57782939

企业网站:www.cpszhc.com

本册有关文字及图片归上海正诚机电制造有限公司所有, 本公司保留修改权利, 产品图片依实物为准 (2023年版) 侵权必究。



上海正诚机电制造有限公司
Shanghai Zhengcheng Electromechanical Manufacturing Co., Ltd



海外技术 服务至诚

品质上乘 以正为本

公司简介



上海正诚机电制造有限公司成立于1994年，是泰国正大集团独资企业，专注于农牧食品业项目承揽和设备供应，上海正诚是集整厂方案设计、生产工艺设计、建筑结构设计、土建施工、钢结构制造与安装、设备制造安装与调试、售后服务为一体的整体解决方案的提供者。

为了推动中国饲料厂、养殖场、食品厂产品质量的提高和生产效率的提升，我们依托正大集团全球视野的优势，不断引进国际前沿的理念、技术、工艺和设备，在自动化、智能化、可视化、可追溯化、生产安全、食品安全方面的经验积累，能够在满足业主个性化需求的同时，为业主创造价值。

公司成立29年来，积累了丰富的农牧食品业项目的建设经验，建设了150多座饲料厂、300多座畜禽养殖场、数十座水产养殖场、1000万平米的钢结构厂房。



主营范围

- 各类养殖场的成套设备
- 各类饲料厂的成套设备
- 肉类食品厂的成套设备
- 粮食仓储的成套设备
- 钢结构厂房和仓库
- 设备及建筑建构的设计制造、安装、施工的总承包



运用设计、采购、施工三位一体的管理体制，对工程质量、安全、工期、造价全面负责。

公司简介



公司愿景

做集团农牧食品业设备保障平台
做世界农牧食品业设备整体解决方案



公司使命

我们为饲料厂/养殖场/食品厂提供精良的成套装备和EPC交钥匙服务
我们的数智化装备和服务，能够帮助用户实现经营生产的高效益
我们致力于促进肉类食品行业向环境友好/资源节约方向快速良性发展



六大核心价值观

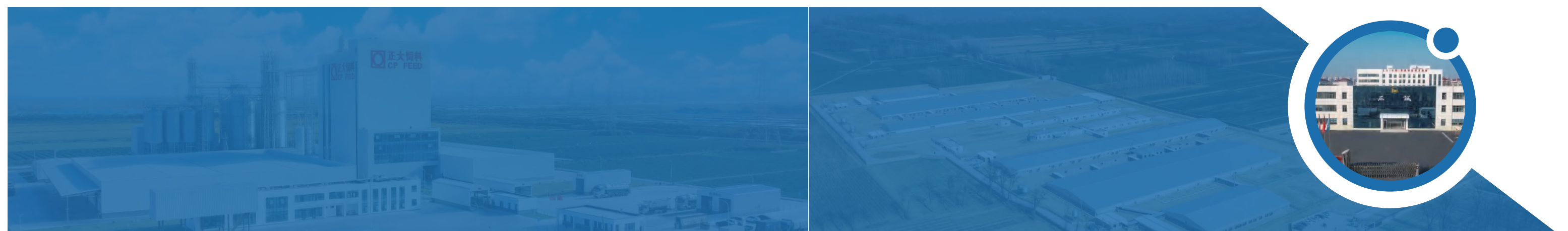
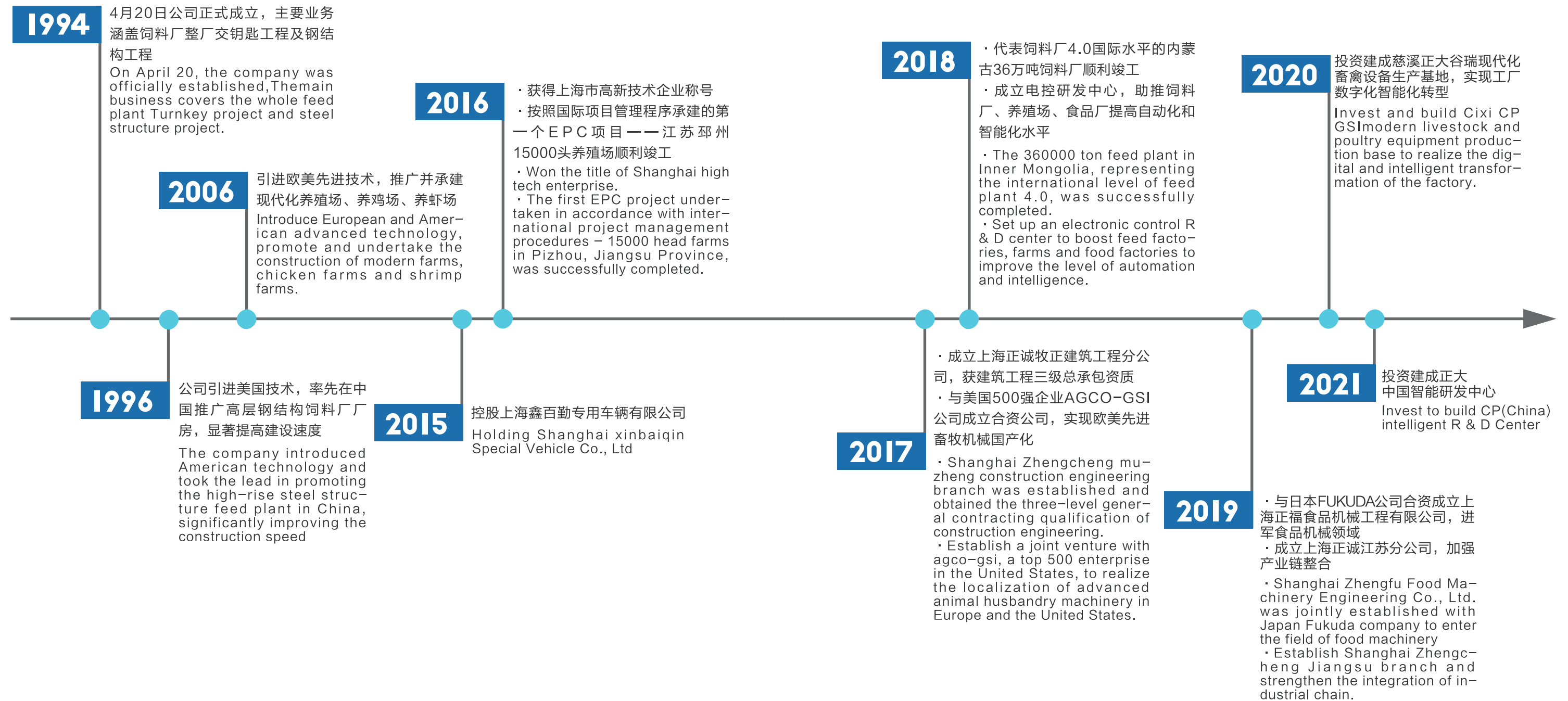
三利原则（利国、利民、利企业）

快速优质
化繁为简
接受变革
不断创新
正直诚信



DEVELOPMENT HISTORY

发展历程



QUALIFICATION HONOR
资质荣誉



90人
工程人员



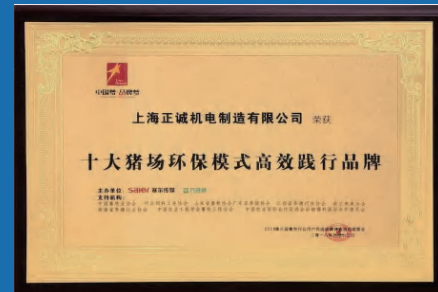
80人
技术研发人员



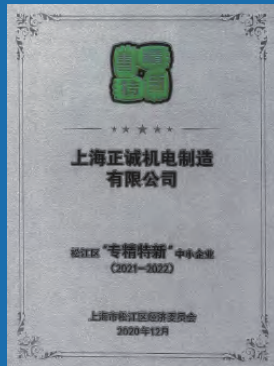
75项
专利总数



高新技术企业



十大猪场环保模式高效践行品牌



“专精特新”中小企业



建筑业企业资质证书

中国畜牧业协会畜牧工程分会-理事单位

十大猪场环保模式高效践行品牌

上海市“松江区企业技术中心”认定

上海市金属结构行业协会-理事单位

上海市和谐劳动关系达标企业

饲料工业协会会员单位

上海市高新技术企业协会-副会长单位

上海市松江区“专精特新企业”称号

上海市金属结构行业诚信企业证书

重合同守信用单位

我们的团队 P1
Our Team

数字化猪场的系统架构 P1
System Architecture of Digital Swine Farm

数字化猪场的功能 P2-10
Function of Digital Swine Farm

我们的团队



- 有来自帝国理工学院、东北大学的硕士；
- 专业涉及软件工程、计算机科学与技术、机器人；
- 由10年以上软件开发经验的工程师带队；
- 具有丰富的养殖行业经验，熟悉猪场工艺及电控配套。
- Master's degree from Imperial College of technology and Northeast University;
- Majors involve software engineering, computer science and technology, and robotics;
- Led by engineers with more than 10 years of software development experience;
- Have rich experience in the breeding industry, and be familiar with the pig farm process and electric control.

SYSTEM ARCHITECTURE OF DIGITAL SWINE FARM

数字化猪场的系统架构



数字化猪场的功能实现

1 视频监控 Video Surveillance

- 周界，舍内，通道监控；
- AI 数猪；
- 智能巡检机器人；
- 异常报警。
- Perimeter, interior and channel monitoring;
- AI counts swines;
- Intelligent patrol robot;
- Abnormal alarm.

2 环境监控 Environmental Monitoring

- 舍内温度、湿度、CO2、NH3、压力采集；
- 通风控制；
- 云端数据应用。
- Collection of temperature, humidity, CO2, NH3 and pressure in the room;
- Ventilation control;
- Cloud data application.

3 生物防疫控制 Biological epidemic control

- 通过车牌识别、人脸识别，控制车辆、人员的洗消。
- Control vehicle and personnel washing through license plate recognition and face recognition.

4 养殖管理 Breeding Management

- 建立猪电子档案，并对各生理状态判断并记录、分析。
- Establish electronic archives of swines, and judge, record and analyze the physiological states.

5 人员管理 Personnel management

- 对猪场的组织架构、人员考勤、绩效进行管理。
- Manage the organizational structure, personnel attendance and performance of the swine farm.

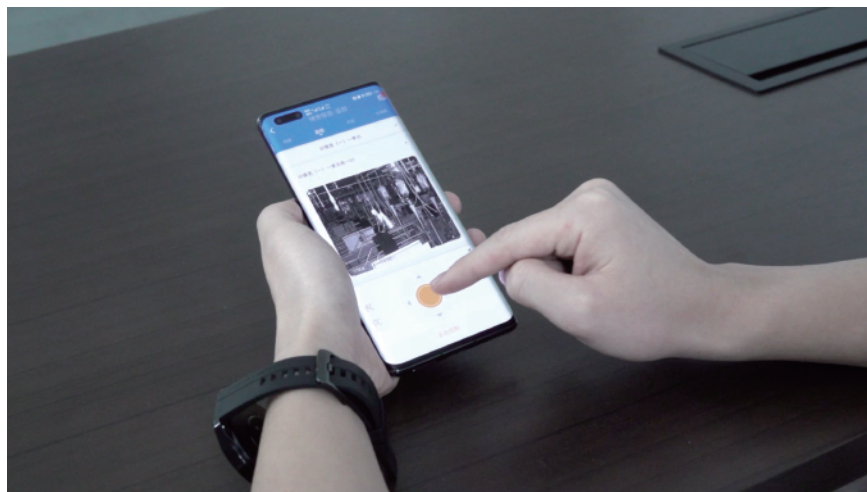
6 物资管理 Material Management

- 对猪场的疫苗、饲料、水耗、电耗等物资进行管理及统计分析。
- Manage and statistically analyze the materials such as vaccine, feed, water consumption and power consumption of the swine farm.

FUNCTION OF DIGITAL SWINE FARM - VIDEO MONITORING 数字化猪场的功能—视频监控



实现整场无死角监控。
Realize no dead angle monitoring
in the whole field.



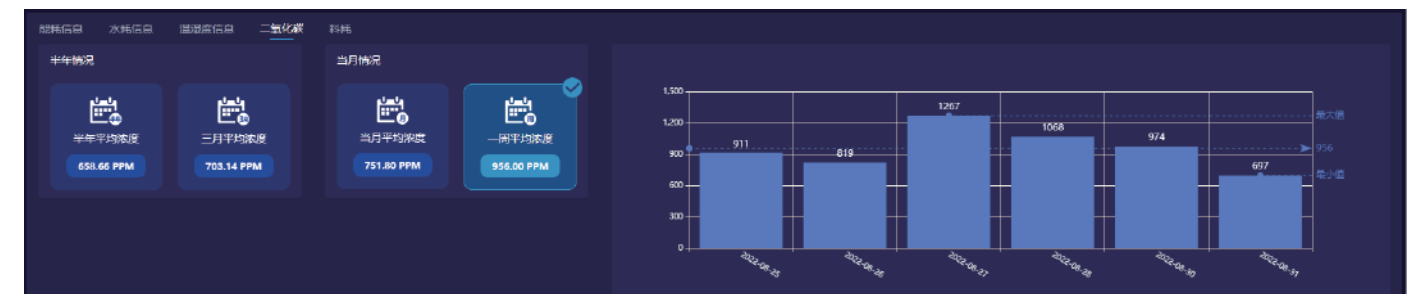
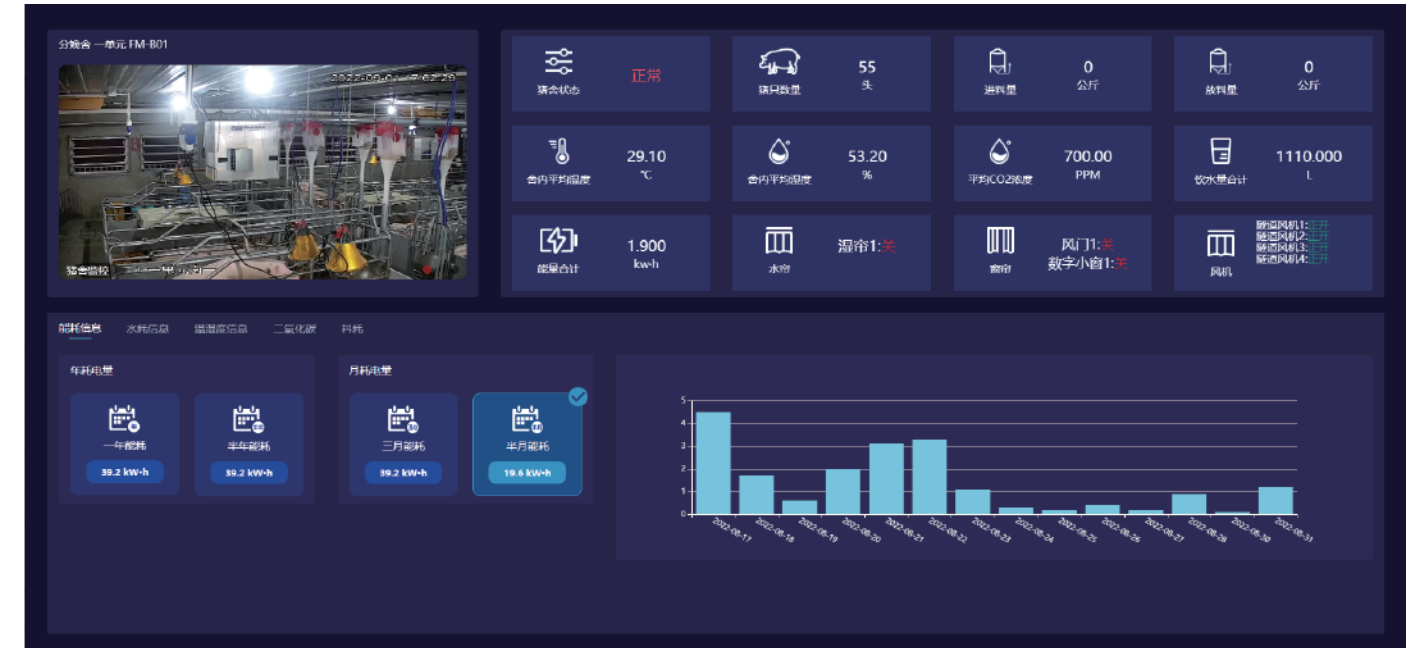
通过手机随时随地掌握猪场情况。
Grasp the swine farm situation
anytime and anywhere through
mobile phones.



实时查看每个圈栏猪只的活动情况。
Check the activities of swines in
each pen in real time.

THE FUNCTION OF DIGITAL SWINE FARM ENVIRONMENTAL DETECTION AND CONTROL 数字化猪场的功能—环境检测及控制

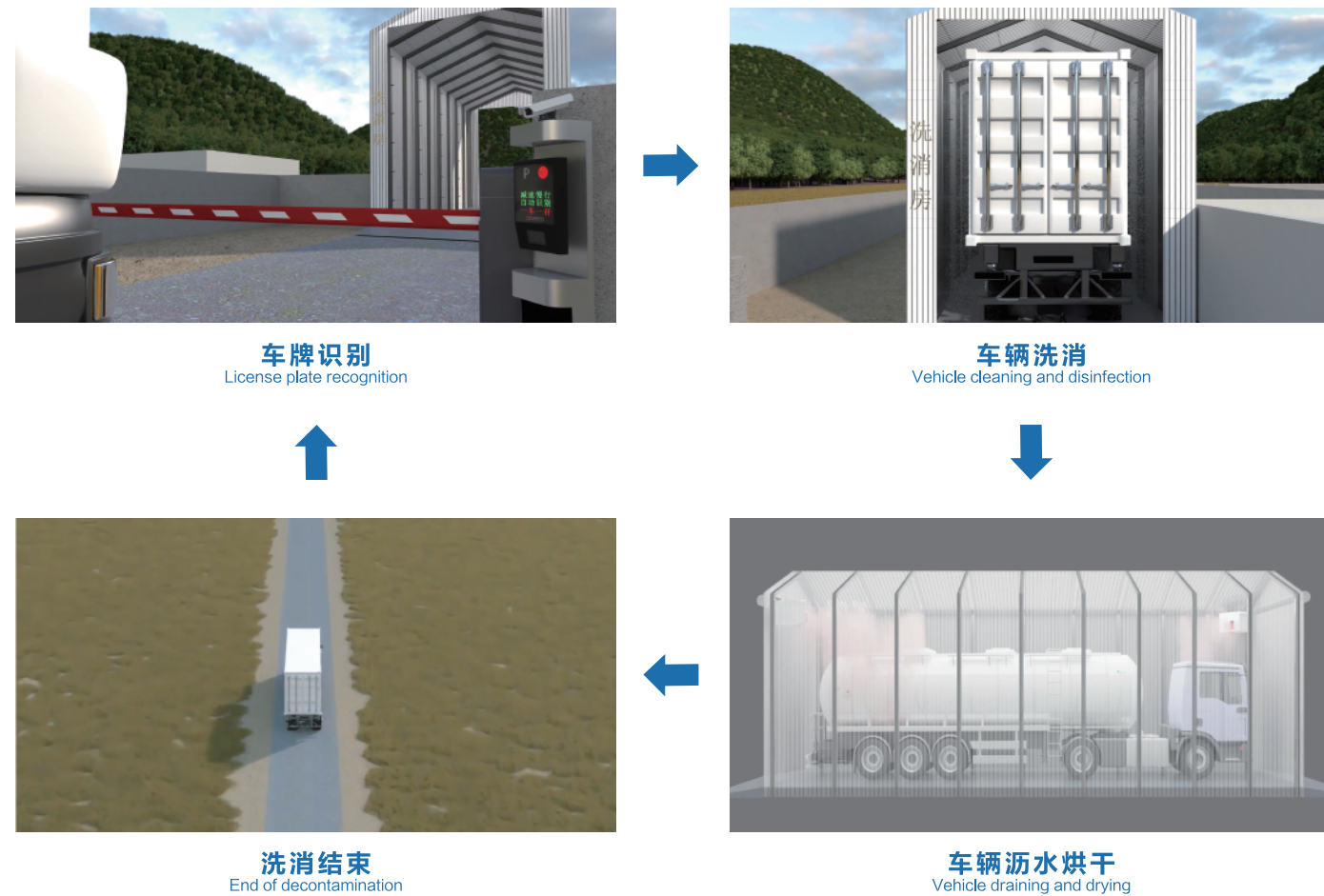
通过与环控系统的对接，可以实时查看猪舍的温度、湿度、二氧化碳、风速、负压、设备的运行状态以及各种报警信息。
Through docking with the environmental control system, the temperature, humidity, carbon dioxide, wind speed, negative pressure, equipment operation status and various alarm information of the swine house can be viewed in real time.



数字化猪场的功能—生物防疫控制

车辆防疫控制

Vehicle epidemic prevention control



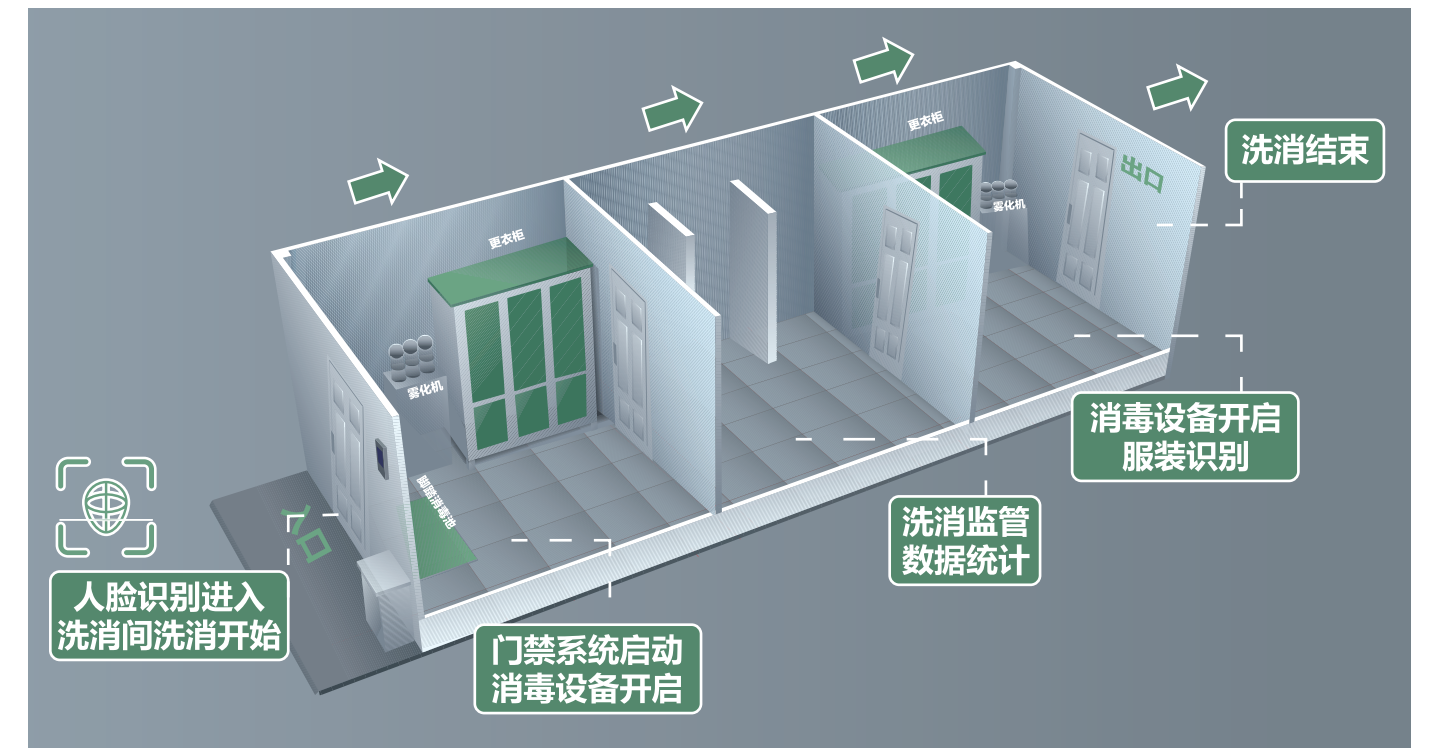
车辆通过车牌识别，与消毒棚卷帘门关联，自动开启洗消流程。

The vehicle is associated with the roller shutter door of the disinfection shed through the license plate recognition, and the washing process is automatically started.

数字化猪场的功能—生物防疫控制

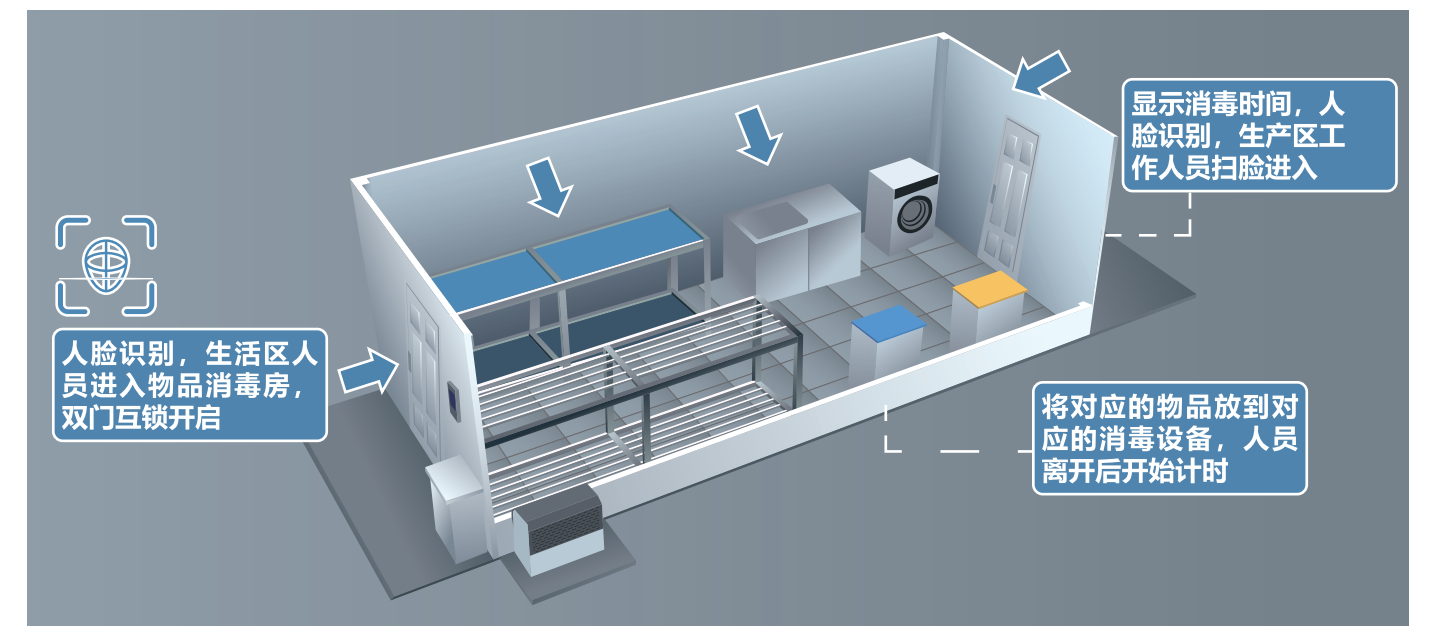
人员及物资防疫控制

Epidemic prevention control of personnel and materials



通过智能花洒联动四门系统，控制洗浴及消毒时间。

Control bathing and disinfection time through intelligent sprinkler linkage four door system.



物资通过智能物品洗消通道，自动控制洗消时长。

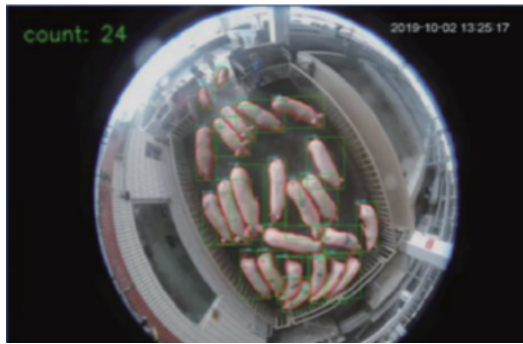
Materials pass through the intelligent article washing channel, and the washing time is automatically controlled.

THE FUNCTION OF DIGITAL SWINE FARM BREEDING MANAGEMENT 数字化猪场的功能—养殖管理



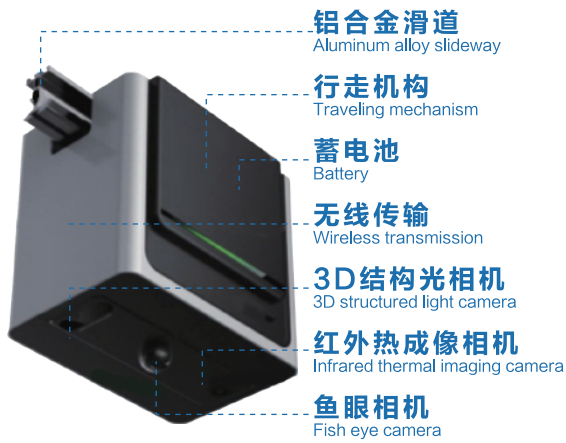
电子耳标与RFID读卡器实现猪只管理，可追溯猪只从出生→饲养→屠宰→销售的整个过程；
记录猪只个体的饲料用料、免疫记录、健康状况、出栏记录等日常信息。

The electronic ear tag and RFID card reader realize pig management, which can trace the whole process of swine from birth → feeding → slaughter → sales;
Record the daily information of individual swines, such as feed materials, immune records, health status, listing records, etc.



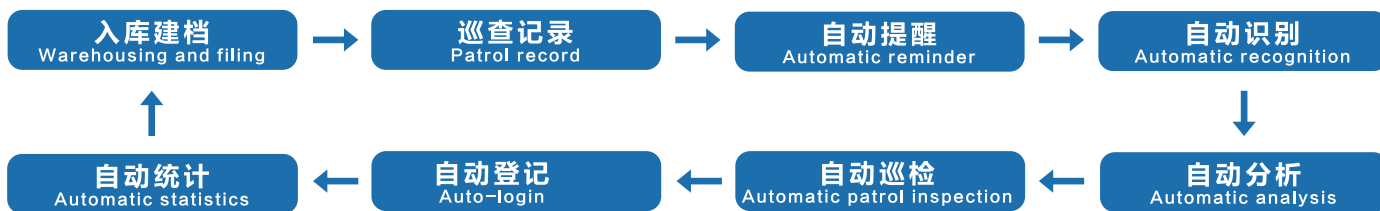
通过AI摄像头，在出猪房自动数猪并统计记录。

Through the AI camera, the swines will be counted and recorded automatically in the pig room.



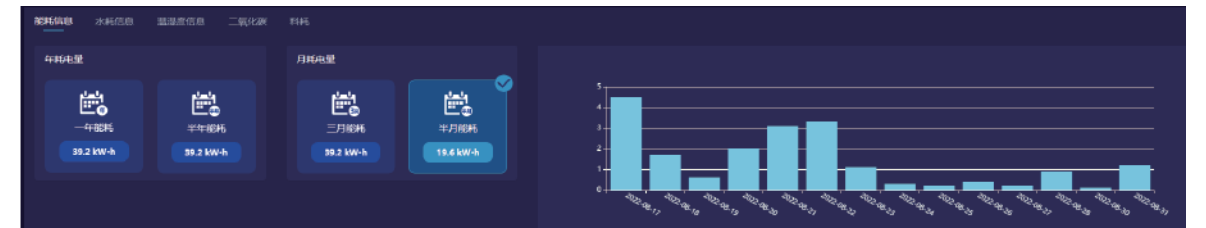
通过智能巡检，
对猪只进行测温与估重。

Through intelligent inspection,
The temperature and weight of pigs were measured.

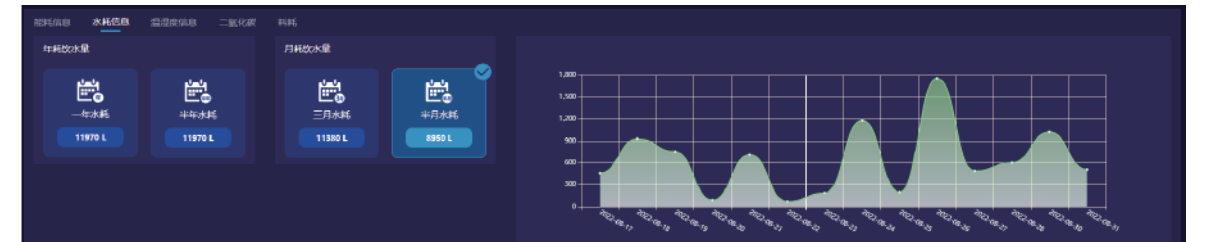


THE FUNCTION OF DIGITAL SWINE FARM MATERIAL MANAGEMENT 数字化猪场的功能—物资管理

电耗
Power consumption



水耗
Water consumption



料耗
Material consumption



料存储量
Material reserves



THE FUNCTION OF DIGITAL SWINE FARM PERSONNEL MANAGEMENT

数字化猪场的功能—人员管理



养殖场人员组织结构图
Personnel organization chart of the farm

人员区域管理
Personnel Area Management

人员权限管理
Personnel permission management

绩效考核
Performance appraisal

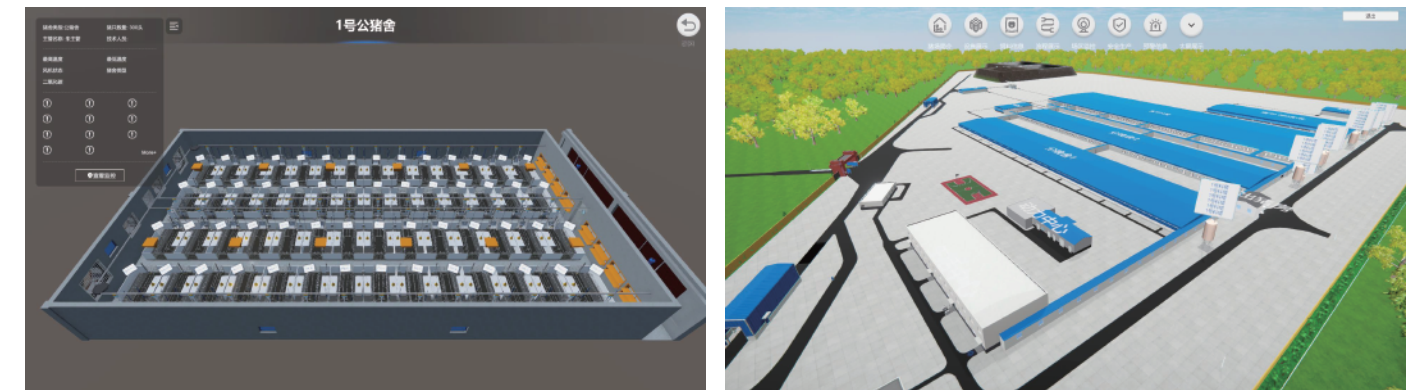
FUNCTIONS OF DIGITAL SWINE FARM REPORT AND DATA ANALYSIS

数字化猪场的功能—报表及数据分析

报表 Report form	报表内容分析 Report content analysis
母猪性能报表 Sow performance report	生成周期、年产仔数量、每窝产仔数量、成活率、配种率 Generation cycle, annual litter size, litter size per litter, survival rate and mating rate
公猪性能报表 Boar performance report	健康状况、精液质量、生长周期 Health status, semen quality, growth cycle
母猪健康报表 Sow Health Report	生长周期、体重、体温、采食、饮水、当前生理状况 Growth cycle, body weight, body temperature, food intake, drinking water, current physiological status
仔猪报表 Piglet Report	仔猪总数、生长周期、待出栏仔猪数量、防疫情况、属于哪投母猪、所在猪舍 Total number of piglets, growth cycle, number of swine lets to be released, epidemic prevention, which sow to invest in, and the swine house
猪舍报表 Swine house report	各猪舍中各栏位猪的健康状况、生理状况一览、电耗、水耗 Health status, physiological status, power consumption and water consumption of swines in each pig house
猪只生理周期报表 Swine physiological cycle Report	一览各猪舍母猪的生理情况，待查情母猪、待生成母猪、待转栏母猪及其所在栏位 List the physiological conditions of sows in swine houses, sows to be investigated, sows to be produced, sows to be transferred and their fields
疫苗使用情况报表 Vaccine usage report	出入库记录、安全库存预警 Warehouse in and warehouse out records, safety stock warning
饲料存量及耗用报表 Feed stock and consumption report	出入库记录，异常耗用、安全库存预警 Warehouse in and warehouse out records, abnormal consumption, safety stock warning
电耗及水耗报表 Power and water consumption report	水电耗用数据分析 Analysis of water and electricity consumption data

FUNCTIONS OF DIGITAL SWINE FARMS VIRTUAL REALITY AND DIGITAL TWINS

数字化猪场的功能—虚拟现实与数字孪生



通过采用数字孪生和虚拟显示技术，对猪场进行3D建模，可以在猪场任意位置巡游。

By using digital twin and virtual display technology, 3D modeling of the swine farm can be carried out, and you can cruise anywhere in the swine farm.

多终端互联

Multi terminal interconnection

