



# 宁波市鼎臣环保科技有限公司简介

**陈坚挺**

总经理

成立于2002年3月，20年 专注于插入式快速接头及功能阀的研究、制造

国内第一家净水类管接件的制造商  
国内知名品牌的合作伙伴

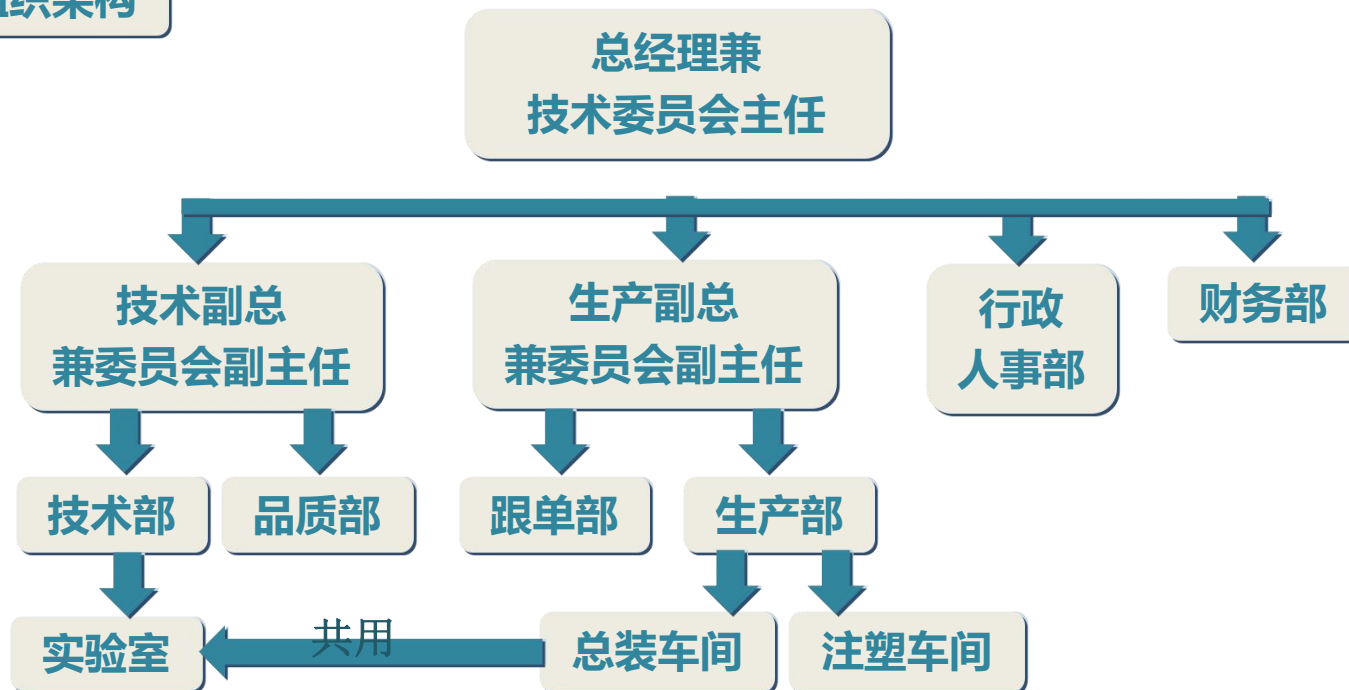
我们公司在  
宁波慈溪市坎墩工业区

自建工业厂房9800m<sup>2</sup>

完善的环评、安监、消防、给排水各项工业许可



组织架构



各部长或车间主管均为  
技术委员会成员

生产协调、技术分析、品质异常、客户投诉等各类情况技术委员会组员可不定期随时召集会议

多年来持续获得美的、沁园、安吉尔等客户授予的各种合作奖项

## 通过品质体系建设对产线质量标准和目标提升的最终结果

成品一次合格率**99.96%**，批次合格率**92%**  
2015年我们已经做到

**不给客户带麻烦是我们的宗旨**

这是一个**持续改进**的过程！



## 宁波市鼎臣环保科技有限公司简介

市级工程技术中心具有产品、模具、设备设计制造能力（组建于03年）

我们认为高品质的产品是设计出来的

我们所有的技术都掌握在自己手里

你啥都自己做  
我们怎么活 🤪



先进的技术+强大的制造能力 **我们车间的一角**

哎哟！大把艾默生焊接 土豪  
这些年设备上花了不少钱 😜



### 未来 产品&规划

#### 1. 温度在快速接头的应用和分析

**我们认知下的条件温度** 根据英国WRAS机构给出的温度及对应的一般应用场景

23° - 一般物品

42° - 家用水处理

65° - 地暖热

82° - 普通锅炉等加热装置

112° - 蒸汽

#### 水处理行业

23°大家看的比较多的就是PE水管。上面标注的230PSI\23°测试条件

NSF机构给出的测试温度是42°

**我们有太多的不同行业的经验**

在实际应用中，温度只是一个使用环境下的温度要求，它更有一个多少温度下的成分的析出的要求。比如大家都知道的小孩子喝奶的奶瓶，它是PPSU材质，它的应用场景是对应112°，所以更安全

#### DCC鼎臣的材料应用

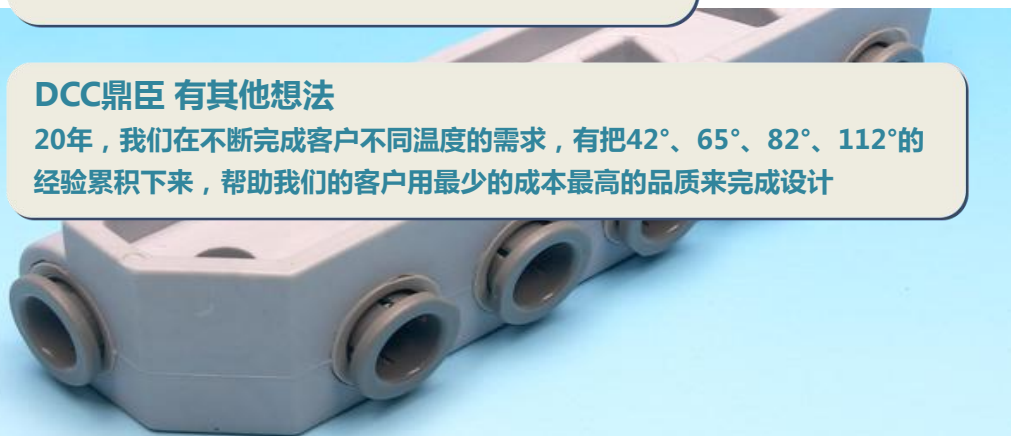
1. 必须满足于产品设计时的物理性能
2. 满足于更高效的规模生产，减少不必要的品质损失
3. 必须在应用中符合卫生食品安全

#### DCC鼎臣 有其他想法

20年，我们在不断完成客户不同温度的需求，有把42°、65°、82°、112°的经验累积下来，帮助我们的客户用最少的成本最高的品质来完成设计

#### 2. 如何将接头的结构设计得更简单更高效给客户更好的安全服务

DCC鼎臣已经在行动中...



感谢大家一路相陪！  
谢谢！

